



Rostliny hledejte na záhonech před skleníkem. Pokud *Jméno:*
nevíte, jak která vypadá, najděte si je na tabuli Právě kvete.

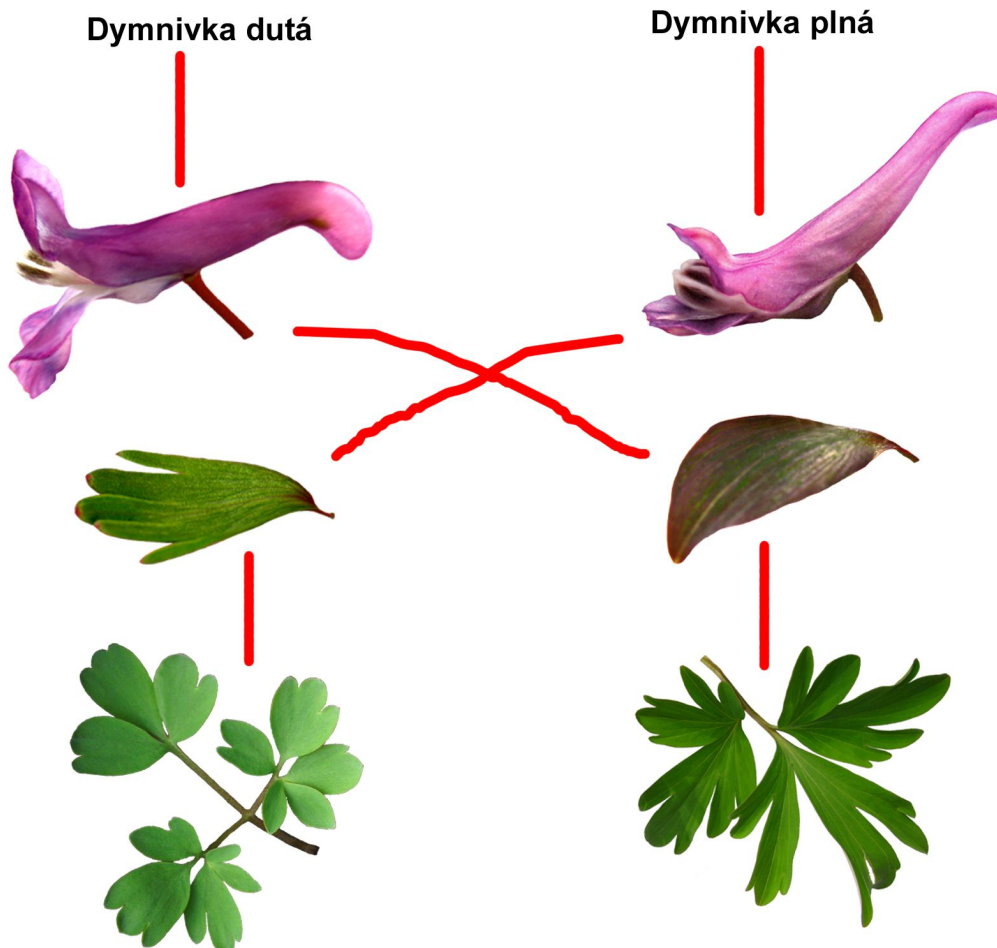
-  Hájová květena zahrnuje rostliny podrostu světlých listnatých lesů. Ty bývají přizpůsobené tak, aby vyrostly a vykvetly v krátkém období velmi brzy na jaře, kdy již roztál sníh, ale stromy ještě nemají listů.

Zkuste vymyslet důvod, proč je pro rostliny listnatých lesů tak důležité toto krátké období :

Protože stromy tou dobou ještě nemají listy, mají tyto rostliny příležitost zachycovat dostatek světla.

-  Dymnivka je vytrvalá bylina. V zimě přežívá hluboko v zemi její hlíza, ze které na jaře dymnivka znovu vyrůstá. Podle své hlízy dostaly jméno dvě naše dymnivky – dutá (s dutinou uvnitř hlízy) a plná (s plnou hlízou).

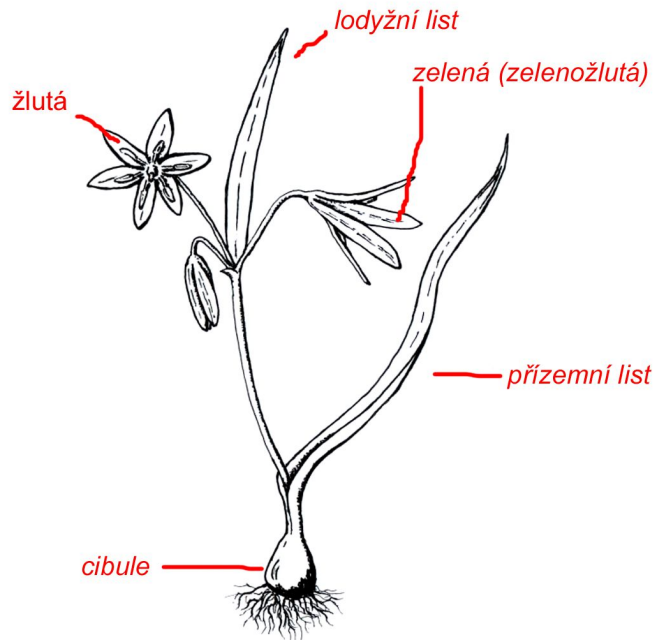
Názvy a jednotlivé znaky dvou druhů dymnivky jsou přeházené. Najděte v zahradě oba druhy a spojte linkou název se správným květem, listenem (list těsně pod květem) a listem.



Křivatec žlutý roste na vlhkých místech. V zemi má zásobní orgán – cibuli, ze které na jaře vyrůstá jediný přízemní list s kápovitou špičkou a lodyha s lodyžními listy a květy.

Umístěte k obrázku tyto popisky:

přízemní list
lodyžní list
cibule



Popište barvu okvětních lístků na vnější a vnitřní straně květu.

Sasanka hajní a **sasanka pryskyřníkovitá** se obě vyskytují v listnatých lesích a na vlhkých lukách. Zatímco sasanka hajní roste hlavně na křemitých podkladech, sasanka pryskyřníkovitá má radši vápnité podklady. Zimu přežívají a na jaře raší z podzemního stonku, kterému se říká oddenek. Obě rostliny jsou jedovaté, jedem sasanky pryskyřníkovité potírali dřívědomorodí obyvatelé Kamčatky hroty střel pro lov tuleňů.

Sasanka hajní

Sasanka pryskyřníkovitá

.....**bílá**.....

barva květů

.....**žlutá**.....

.....**6**.....

počet lístků květu

.....**5**.....

.....**delší**.....

délka řapíků listu (v porovnání)

.....**kratší**.....

.....**širší**.....

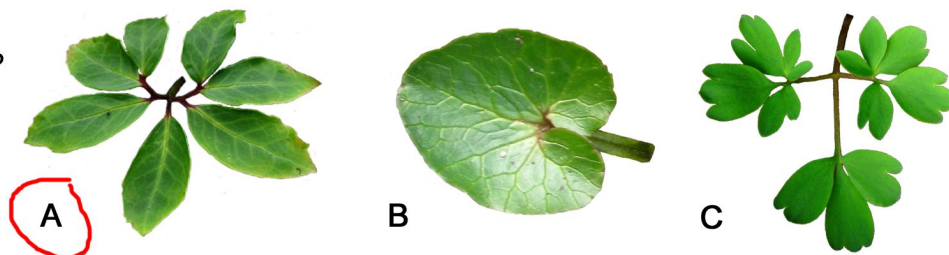
šířka úkrojků listu (v porovnání)

.....**užší**.....

Hájová květena – řešení

- Čemeřice jsou vápnomilné rostliny s oddenkem. Barevné kališní lístky lákají opylovače, zatímco korunní lístky jsou přeměněné na medníky, které pro ně vyrábí sladkou šťávu.

Který list patří čemeřici?

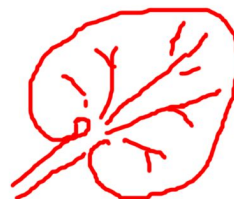


- Orsej jarní roste v lužních lesích, kde snáší i déletrvajícím záplavy. Vytváří dva druhy kořenů – vyživovací kořeny, které přijímají z půdy vodu a minerály, a kořenové hlízky, do kterých si ukládá zásobu živin.

Podívejte se na květ orseje a spočítejte, kolik má:

korunních lístků8 až 12.....

kališních lístkůvětšinou 3....



Prohlédněte si list orseje a zakreslete jeho tvar.

- Hajní byliny, se kterými jste se seznámili, jsou vytrvalé a zimu přečkávají pomocí svých podzemních zásobních orgánů. Na jaře díky uloženým živinám mohou rychle vyrašit a stihnout vše potřebné před olistěním stromů.

Napište nad každý květ správné jméno rostliny a pod květ doplňte její zásobní orgán :

čemeřice

křivatec

orsej

sasanka hajní

dymnivka dutá



oddenek

cibule

kořenové hlízky

oddenek

hlíza